

INFORME DA 52ª SEMANA EPIDEMIOLÓGICA - 2021



GLOBAL
281.808.270
Confirmados
5.411.759
Óbitos
MS
Atualizados
até 29/12/2021
covid19.who.int



BRASIL
22.222.928
Confirmados
618.091
Óbitos
MS
Atualizados
Até:22/12/2021
covid.saude.gov.br



PERNAMBUCO
645.946
Confirmados
20.460
Óbitos
MS
Atualizados
até 01/01/2022
covid.saude.gov.br



ARAÇOIABA
712
Confirmados
33
Óbitos
SMS
Atualizados
até 01/01/2022
ESUS-NOTIFICA/FORM-SUS

A Secretaria Municipal de Saúde de Araçoiaba totaliza **712** casos confirmados da covid19, sendo **82 casos Graves** (11,5%) e **630 casos Leves** (88,5%) e **33** óbitos, estamos com uma letalidade de **4,63%** (Nº de mortos em relação ao total de infectados). Abaixo segue números de casos confirmados da covid19 por Faixa-etária (**Gráfico 01**). E também número e percentual de casos confirmado da covid19 por sexo (**Gráfico 02**). E dados dos casos confirmados da covid19 por semana epidemiológica (**Gráfico 03**).

EVOLUÇÃO DA COVID19 EM ARAÇOIABA

ANO	TIPO	SUSPEITO	CONFIRMADO	RECUPERADO	ATIVO	ÓBITO
2020	LEVES	0	149	149	0	0
	GRAVES	0	42	20	0	22
2021	LEVES	0	481	480	0	0
	GRAVES	0	40	30	0	11
TOTAL		0	712	679	0	33

FONTE: VIGILÂNCIA EM SAÚDE MUNICIPAL. (ESUS-NOTIFICA/FORM-SUS)

Gráfico 01 - Nº de casos de SRAG confirmado para covid19, por Faixa-etária, Araçoiaba 2020-2021.

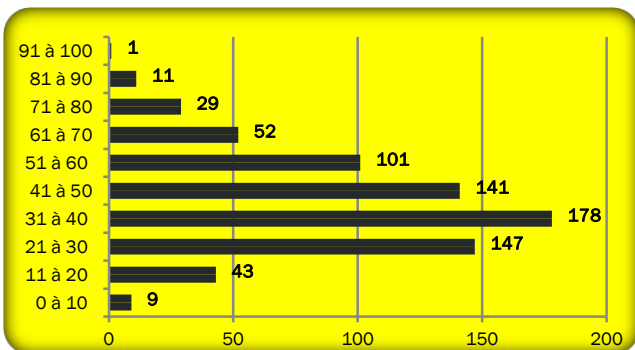


Gráfico 02 - Nº e percentual de casos de SRAG confirmado para covid19, por sexo, Araçoiaba 2020-2021.

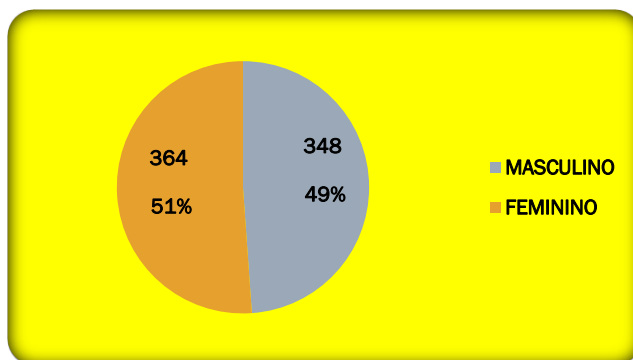


Gráfico 03 - Distribuição dos casos confirmados de covid-19, segundo semana epidemiológica de confirmação, Araçoiaba 2020-2021.

